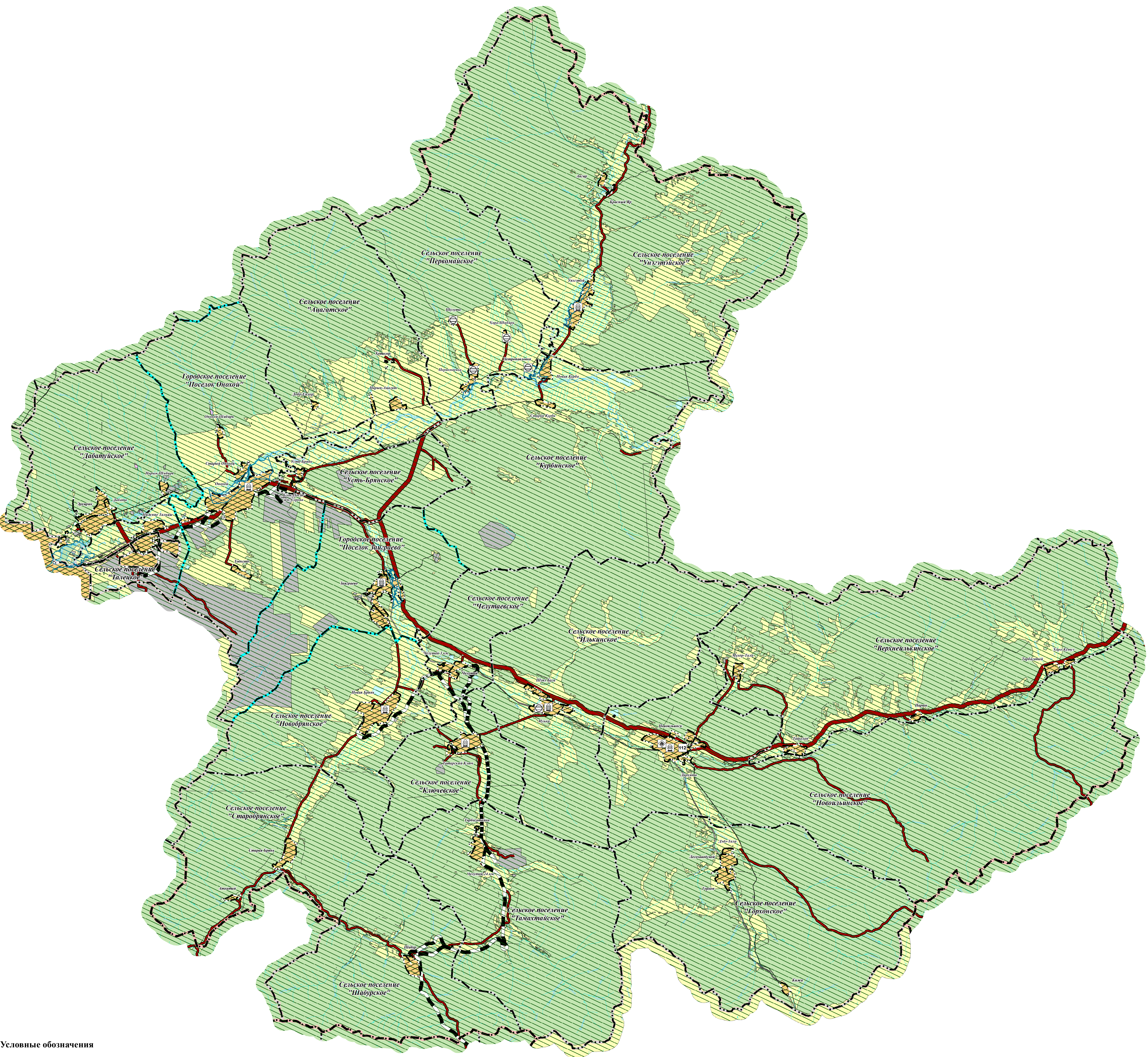




## Карта территорий, подверженных риску возникновения чрезвычайных ситуаций природного и техногенного характера

Масштаб 1:150 000





### Условные обозначения

## Границы единиц административно-территориального деления Российской Федерации

-  Граница муниципального района  
 Граница городского поселения  
 Граница сельского поселения  
 Граница населенного пункта




## Земли по категориям

- |   |  |
|---|--|
|  | Земли населенных пунктов   |
|  | Земли сельскохозяйственного назначения   |
|  | Земли промышленности, энергетики, транспорта, связи, радиовещания, телевидения, информатики, земли для обеспечения космической деятельности, земли обороны, безопасности и земли иного специального назначения |
|  | Земли лесного фонда  |
|  | Земли запаса   |



## Объекты транспортной инфраструктуры

-  Автомобильные дороги регионального значения  
 Автомобильные дороги местного значения  
 Железнодорожный путь общего пользования

## Территории, подверженные риску возникновения чрезвычайных ситуаций природного и техногенного характера

- |   |   |
|---|---|
|  | Территории, подверженные риску возникновения чрезвычайных ситуаций природного характера   |
|  | Территории, подверженные риску возникновения чрезвычайных ситуаций техногенного характера |
|  | Территории, подверженные опасным гидрологическим процессам                                |
|  | Зона экстренного оповещения   |

## Объекты единой государственной системы предупреждения и ликвидации чрезвычайных ситуаций

- |   |   |
|---|---|
| 112   | Аварийно-спасательные службы и (или) аварийно-спасательные формирования |
|  | Объекты обеспечения пожарной безопасности                               |
|  | Объекты лесопожарной охраны   |
|  | Резервуар   |

[illegible]